



Siège social - Espace Vercors - 38140 La Murette - France  
T. +33 (0)4 76 05 70 03 - F. +33 (0)4 76 05 99 15  
info@korus.fr / www.korus.fr





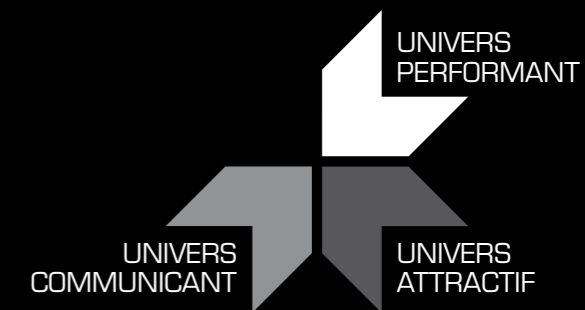
Par un savoir-faire unique et pragmatique qui associe «Conseil, Conception, Réalisation et Maintenance» Korus a pour ambition majeure de contribuer à la performance des points de vente organisés en réseaux. Cette performance se décline au plan commercial, au plan image et au plan ergonomique.

Depuis 1991, c'est cette vision, associant créativité, rigueur et proximité qui a dirigé chacune de nos créations d'espace pour nos clients du secteur bancaire ou de la distribution, en France et à l'international.



À PARTIR  
DE  
L'ESPACE  
CRÉER  
DE  
L'INTERACTION

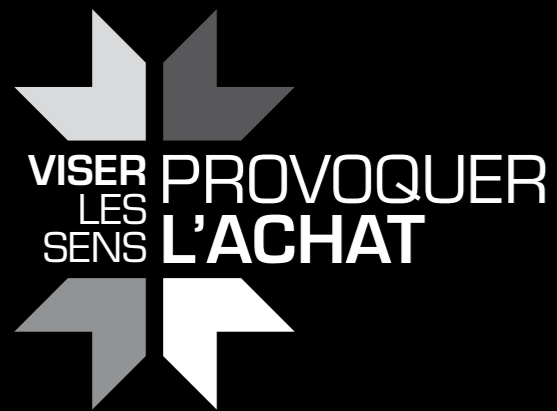
Korus vous apporte toutes les solutions  
pour créer plus d'interactivité  
entre les consommateurs  
et votre marque.



Quel que soit votre secteur d'activité, nous concevons  
un espace en mesure d'agir positivement sur le comportement  
de vos cibles : attrayant, communicant, performant...

Votre espace suscite l'intérêt, enrichit votre image  
de marque, invite à la découverte et à l'achat.

Vos clients s'y sentent plus valorisés  
et vous le rendent bien.



PARCE QUE VOTRE ESPACE DOIT ÊTRE BEAU, MAIS QUE CETTE SÉDUCTION DOIT ÊTRE AUSSI EFFICACE, **KORUS** ASSOCIE CHAQUE ASPECT DE SON AMÉNAGEMENT AVEC UN OBJECTIF DE BUSINESS.

### ENRICHIR VOTRE MARQUE

Interpréter les valeurs de votre marque en solutions de design ; traduire ses éléments de caractère en signes distinctifs qui feront de votre espace un lieu unique ; comprendre ses leviers de succès pour créer un univers plus efficace : les solutions Korus pour que votre marque soit synonyme de désir.

### SOUTENIR VOTRE DÉVELOPPEMENT

Imaginer des solutions infiniment déclinables ; vous assister sur chaque nouveau chantier avec un interlocuteur dédié : les solutions Korus pour contribuer au succès de votre réseau.

### CRÉER DU BUSINESS

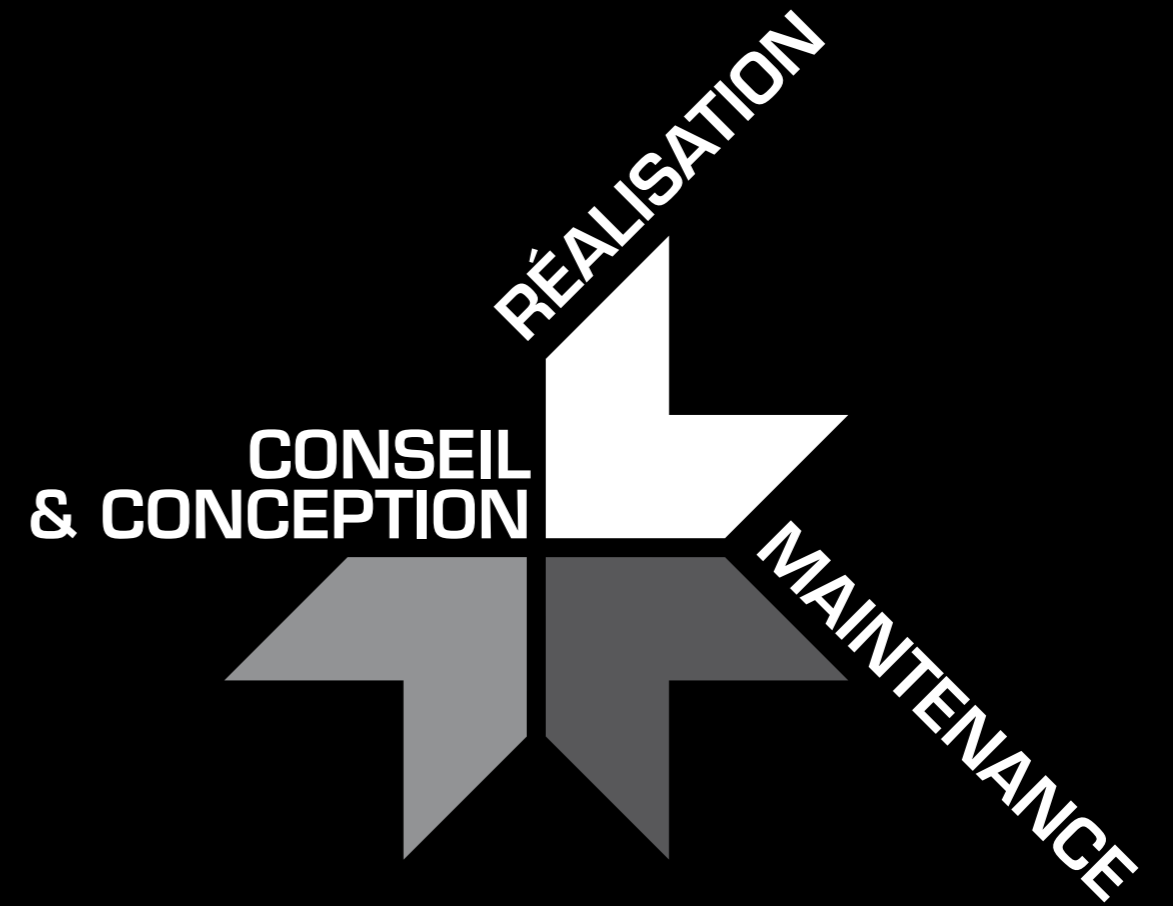
Comprendre vos process et vos flux pour générer plus d'efficacité ; analyser le comportement des consommateurs pour encourager l'acte d'achat ; évaluer les besoins de vos salariés, favoriser leur plein épanouissement : les solutions Korus pour vendre mieux et plus.



AVEC  
LE  
**C<sup>2</sup>RM**  
OFFRIR  
PLUS  
DE  
**TRANSVERSALITÉ**

Une méthode d'organisation unique coordonnant  
trois pôles de travail complémentaires  
- Conseil et Conception, Réalisation, Maintenance -  
et au final, une vision globale offrant à vos projets,  
les meilleures garanties de succès.

Grâce à cette approche transversale, vos projets  
sont coordonnés et maîtrisés à chaque étape  
de leur développement, et tout au long du cycle  
de vie de vos espaces.



## CONSEIL & CONCEPTION

Nous nous mettons à votre écoute et partageons avec vous notre expérience et notre connaissance du marché pour imaginer ensemble l'espace et les leviers de vos succès. Après l'étude minutieuse de vos objectifs et du contexte du projet, nous en positionnons le cadre stratégique, nous créons tous les composants du concept et testons sa faisabilité technique et financière. **Notre objectif final : générer de la préférence.**



### NOS SAVOIR-FAIRE

**AUDIT DE CONCEPT, DIAGNOSTIC ET ÉTUDE DE FAISABILITÉ**  
ACCOMPAGNEMENT DANS LA DÉFINITION DU POSITIONNEMENT  
STRATÉGIQUE COMMERCIAL  
**CONCEPT D'ESPACE (COMMERCIAL, IMAGE, PRODUCTION... )**  
CONCEPT DE COMMUNICATION  
**SCÉNOGRAPHIE**  
DESIGN MOBILIER  
**DESIGN GRAPHIQUE**  
ASSISTANCE ET FORMATION DU PERSONNEL AU CONCEPT

### NOTRE ORGANISATION

Une approche globale pour accompagner les enseignes et le développement de leur stratégie relationnelle avec leurs cibles (clients, visiteurs... ).

#### L'objectif

Assurer la performance et la valorisation de votre enseigne/entreprise, en intervenant sur tout ou partie de ce qui constitue l'environnement de votre offre.

#### La méthode

Agir sur les dimensions d'usage et d'image de l'ensemble de vos vecteurs d'expression (architecture, agencement, organisation, hommes, communication, équipements et mobilier... ).

#### L'enjeu

Rendre vos espaces plus attractifs, plus accueillants, plus communicants, plus performants pour atteindre les objectifs qui leur sont assignés.

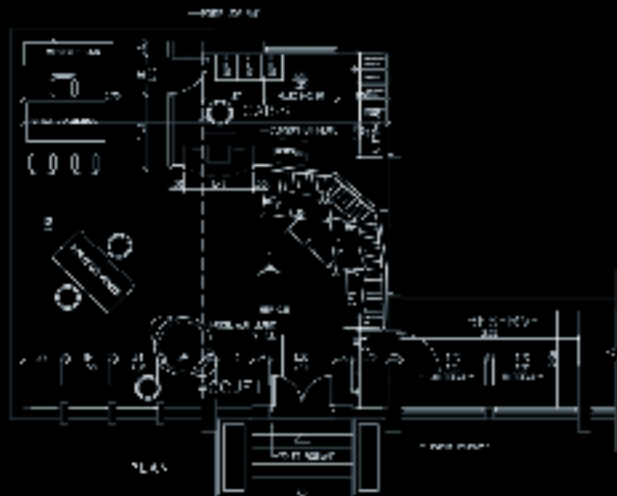
### NOS ATOUTS

- Une phase conceptuelle menée en collaboration avec les équipes techniques du Groupe : **pertinence et réalisme des concepts créés, analyse de la valeur en amont de la phase "Réalisation"**.
- Une veille et une observation constantes de l'évolution des comportements de consommation ; **le consommateur/ l'utilisateur final est placé au coeur de notre réflexion.**
- Un raisonnement en terme d'univers de marque.

Spécialisés dans l'ingénierie d'organisation, nous intervenons dans le domaine de la création, rénovation ou transformation de vos espaces principalement dans le cadre de déploiements multi-sites.

Nos équipes pluridisciplinaires gèrent pour vous, et avec vous, toutes les étapes de votre projet : des études et démarches administratives à la coordination de l'ensemble des corps de métiers.

## RÉALISATION



## NOS SAVOIR-FAIRE

**CONTRACTANT GÉNÉRAL**  
**ASSISTANCE À MAÎTRISE D'OUVRAGE**  
**MAÎTRISE D'OEUVRE DE CONCEPTION**  
**ENTREPRISE GÉNÉRALE**

## NOTRE ORGANISATION

Toutes nos antennes régionales sont structurées autour de 3 pôles :

- **Un bureau d'études**  
Coordonner et réaliser les différentes phases de l'étude technique et architecturale en amont de la réalisation des travaux.
- **Un pôle administratif**  
Gérer les dossiers administratifs (PC, DT, autorisation des tiers... ) et optimiser les coûts d'achats.
- **Un pôle travaux**  
Choisir, gérer et coordonner les différents corps de métiers. Nos équipes s'appuient sur un réseau de sous-traitants qualifiés et pluridisciplinaires, répartis dans toute l'Europe.

## NOS ATOUTS

- Une proximité régionale pour une présence renforcée à vos côtés.
- Une optimisation des coûts par nos services Achats et Economie de la construction (économies d'échelle, mutualisation des achats, travail en phasage... ).
- Un suivi en temps réel de votre projet grâce à des outils de reporting accessibles en ligne.

# MAINTENANCE

Spécialisées dans la maintenance et la gestion de vos espaces dans le temps, nos équipes s'appuient sur une méthode d'organisation éprouvée, formulée selon vos besoins, pour vous permettre de maîtriser l'existant et d'optimiser vos investissements.



## NOS SAVOIR-FAIRE

**MAINTENANCE** { PRÉVENTIVE  
CURATIVE  
CONDITIONNELLE/CONTRACTUELLE

VISITES MULTI-TECHNIQUES  
**SAV**  
EXTENSION DE GARANTIE  
**AUDITS**  
MISE AUX NORMES  
**VEILLE RÉGLEMENTAIRE**

## NOTRE ORGANISATION

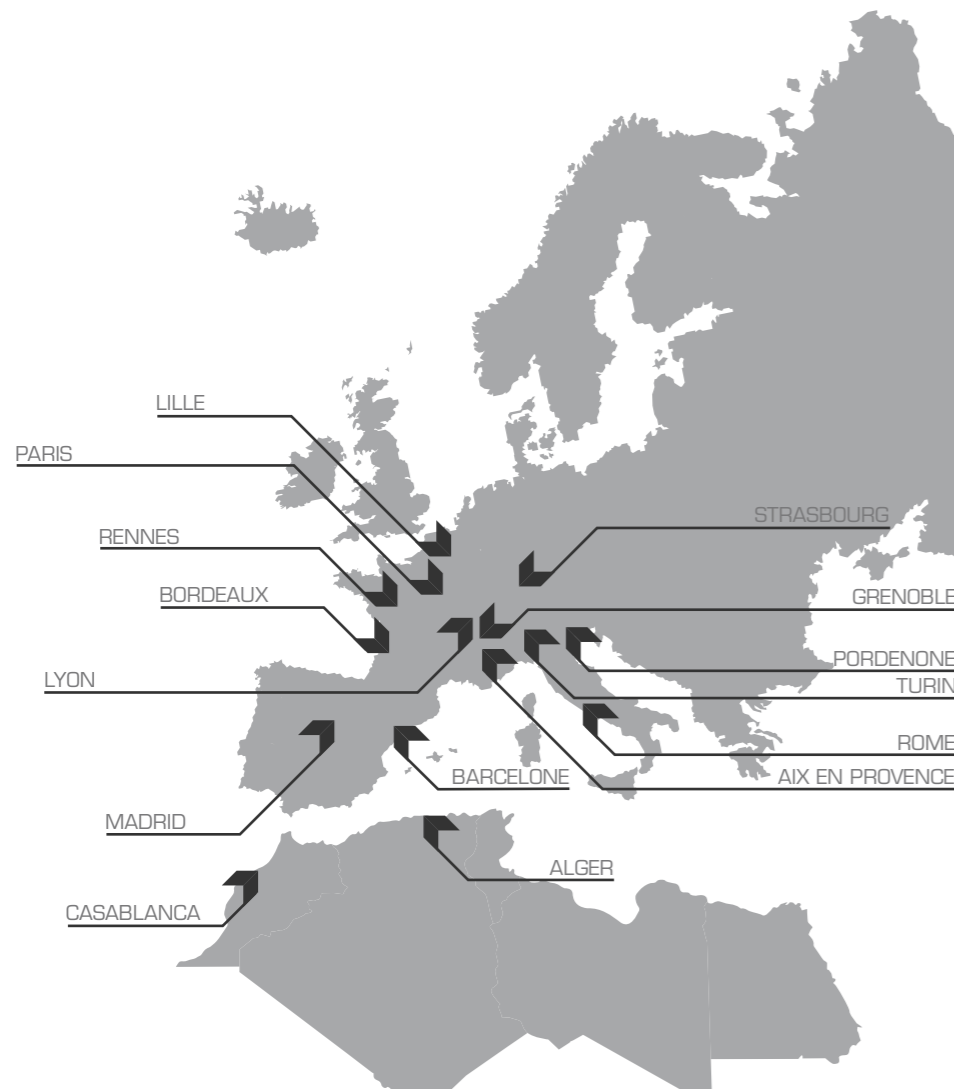
- Un centre d'appels national réceptionne vos besoins 24 h/24 et 7 jours/7 et coordonne les interventions.
- Un interlocuteur unique, expert de votre secteur, est à votre service.

## NOS ATOUTS

- Un reporting et un suivi financier en temps réel de vos projets grâce à l'EDI (Échange de Données Informatisées).
- Un dispositif "qualité" rodé : études qualitatives et quantitatives des interventions pour une amélioration constante de nos prestations.
- Un réseau qualifié de sous-traitants sur l'ensemble de l'hexagone.
- Une gestion technique de vos espaces de vente.

# ALLER PLUS LOIN POUR RESTER PLUS PROCHE

Partout en France, mais aussi en Italie et en Espagne, les équipes Korus vous aident à concevoir et mettre en oeuvre vos projets. En vous faisant profiter à la fois d'une vision internationale et d'une maîtrise des contraintes locales, elles garantissent la cohérence de votre image quel que soit le lieu d'implantation... Tout en offrant sa propre personnalité à chacun de vos espaces.



## Chef de projet

Véritable «pilote opérationnel» de votre projet, il veille au respect du cahier des charges, des délais et des coûts.

## Designer concept

Sur la base de la recommandation stratégique du planneur, il élabore l'environnement organisationnel, fonctionnel et esthétique de l'espace pour en dégager un univers de marque.



## Planneur stratégique

En comprenant votre marque, sa problématique, sa cible, son environnement concurrentiel et son opérationnalité, il définit une idée stratégique directrice.



## Economiste de la construction

Chargé de l'estimation financière de votre projet, il intervient en amont du projet dès l'étude de faisabilité et en aval en suivi de chantier.

## Responsable maintenance

Il réceptionne vos besoins en maintenance et se charge de coordonner les interventions 24h / 24 et 7 jours / 7. Il effectue un reporting régulier des actions.



## Commercial

Il est votre interlocuteur dédié tout au long de votre projet et s'appuie sur nos experts métiers.

## Responsable travaux

Garant de la réalisation technique de vos espaces, il pilote les travaux et coordonne les différents sous-traitants intervenant sur le chantier.



# FAIRE DE CHAQUE ESPACE UNE RÉFÉRENCE

Banque, retail, entreprise : Korus vous fait profiter d'un cumul d'expériences uniques dans chacun de ses 3 principaux secteurs d'activité.

Que vous souhaitiez aménager une agence bancaire, un magasin ou les locaux de votre siège social, nous mettons au service de votre réussite toute notre maîtrise des données stratégiques, des contraintes techniques, des réglementations, des solutions de merchandising et des tendances décoratives.



## BANQUES ASSURANCES MUTUELLES

April Santé  
Axa  
Banca del Fucino  
Banca di Roma  
Banque Chaabi  
du Maroc  
Banque Populaire  
BBVA  
BNL  
BNP Paribas  
Caisse d'Épargne  
Caixa Bank  
Cariparma  
Cassa Rurale  
CIC  
Crédit Agricole  
Crédit du Nord  
Crédit Foncier  
de Monaco  
Crédit Mutuel  
Groupama  
HSBC  
Intesa Sanpaolo  
La Banque Postale  
LCL Banque Privée  
Pro BTP  
Société Générale  
UniCredit  
Visa International

## RETAIL

Ailleurs  
Autogrill  
Autour du vin  
Bata  
Best Western Hôtels  
Bottega Verde  
Bouygues Télécom  
Catimini  
Chattawak  
Club Med  
Comptoir des Cotonniers  
Conte of Florence  
Fram  
Geox  
Internity  
Krys  
Lavazza Café  
Manpower  
Marithé et François Girbaud  
McDonald's  
Monoprix  
Movistar  
Okaidi  
Orchestra  
Ottico (Leclerc Optique)  
Rossignol  
Segafredo  
Smart Box  
Sony  
The Phone House  
Tout compte fait...  
Twiner  
Vidélec

## ENTREPRISES

Adecco  
Antésite  
CCI de Grenoble  
Epergos  
1% Logement  
Evian (Danone)  
Gaz Electricité  
de Grenoble  
Grenoble Ecole  
de Management  
Quick Medical Service  
Ravioles Saint Jean  
Schneider Electric

